

Ohne Strategie geht es nicht – Gemeinsam die Mitarbeitenden fit für die Zukunft Ihres Unternehmens machen

ARBEITGEBER - SERVICE
jobcenter KÖLN

 **Bundesagentur für Arbeit**
Agentur für Arbeit Köln

 **Bundesagentur für Arbeit**
Agentur für Arbeit
Bergisch Gladbach
bringt weiter.

KOFA
Fachkräftesicherung für
kleine und mittlere Unternehmen

Geförderter Bereich:
die Wirtschaftskreisläufe
des Mittelstandes

gefördert mit dem Bundesministerium für Wirtschaft und Klimaschutz

RBW 
Rheinisch-Bergische
Wirtschaftsförderungsgesellschaft mbH

Regionalagentur
Region Köln

Mit finanzieller Unterstützung des Landes Nordrhein-Westfalen und des Europäischen Sozialfonds





Bianca Degiorgio
Fachkräftesicherung,
Fachkräftemarketing

Rheinisch-Bergische
Wirtschaftsförderungsgesellschaft mbH
(RBW)

☎ +49 (0) 2204 9763-21
✉ Degiorgio@rbw.de



Beate Fiedler
Leitung

Regionalagentur Region Köln

☎ +49 (0) 221 355011-22
✉ Beate.Fiedler@ra-region-koeln.de



Miriam Schöpp
Referentin Berufliche Bildung KOFA

Kompetenzzentrum
Fachkräftesicherung (KOFA) /
Institut der deutschen Wirtschaft Köln e.
V. (IW)

☎ +49 (0)221 4981-545
✉ schoep@iwkoeln.de
www.kofa.de



Stefanie Pörschke
Qualifizierungsberaterin
stellv. Teamleitung des Teams
Arbeitsmarktberatung

Agentur für Arbeit Köln

☎ +49 (0)221 9429-5191
✉ Stefanie.Poerschke@arbeitsagentur.de



Jörg Runge
Stellvertretender Teamleiter
Arbeitsmarktberater Weiterbildung

Agentur für Arbeit Bergisch Gladbach

☎ +49 (0)2202 9333-206
✉ Joerg.Runge@arbeitsagentur.de

Weiterbildung 4.0

Veränderungen der
Arbeitswelt durch digitale
Transformation

Begleitung des
Lernprozesses

Digitalisierung von
Lernformaten und
Lernprozesssteuerung

- Mehr Selbstverantwortung und Selbststeuerung des Mitarbeitenden
- Lebenslanges Lernen
- Lernkompetenz



Kurzumfrage - Mentimeter



Was hat sich seit März 2020 für Sie persönlich in der Arbeitswelt verändert?

Mentimeter

Word cloud results for the question: "Was hat sich seit März 2020 für Sie persönlich in der Arbeitswelt verändert?"

Key terms include: digitalisierung, ruhiger, homeoffice, interdisziplinäre za, flexiblere treffen, arbeiten auf distanz, saiongeschäft schwierig, mehr digitalisierung, fixierung auf krisenmodus, arbeitzeit, wenger fahrwege, dienstbesprechung, digitale produktentwicklu, keine reisen, - persönliche kontakte, erschwerte teamarbeit, wenig pers kontakt, zusammenhalt, videokonferenzen, online-gespräche, weniger meetings, kug, fortbildung.



Was haben Sie dazu gelernt, in welchen Bereichen haben Sie sich weiter entwickelt?

Mentimeter

Word cloud results for the question: "Was haben Sie dazu gelernt, in welchen Bereichen haben Sie sich weiter entwickelt?"

Key terms include: selbstständiger, eigenverantwortung, digitale medien, technisches knowhow, online zusammenarbeit, digitale meetings, meiste geht auch digital, weniger direkte mitarbeit, digitale zusammenarbeit, digitale prozesse, flexiblere arbeitszeit, führung auf distanz, digitale kompetenz, online moderation, gute absprachen, onlinemeetings, remote führung, webinar, vertrauen.





Agenda

1 Von der Unternehmensstrategie zur Weiterbildungsstrategie

2 Das Mitarbeitergespräch als zentrales Element

3 Fazit

4 Fragen und Diskussion

Unternehmens- Strategie



Mehr zur Unternehmensanalyse unter:

<https://www.kofa.de/personalarbeit-analysieren/unternehmen-analysieren/interne-unternehmensanalyse>

Beispielfirma: „Haushaltswaren Oma Schulze“

- Technischer Umgang mit Online-System
- Online-Beratung
- Zusammenarbeit
- Arbeitsprozesse
- Social-Media
- Datenschutz / -sicherheit



Weiterbildungsstrategie – SWOT-Analyse

Unternehmen (intern)

Stärken (Strengths)

Expert*innen
Technologien/ Digitalisierung
hohe Arbeitgeberattraktivität
hohe Mitarbeitermotivation

Schwächen (Weaknesses)

Mangel an gut ausgebildetem Personal
Fluktuation
Führungskultur nicht zeitgemäß
langer Bewerbungsprozess

Umfeld (extern)

Chancen (Opportunities)

gesellschaftliche/ politische Entwicklungen
technologischer Wandel
Netzwerke
Fördermöglichkeiten

Risiken (Threats)

Demografische Entwicklung
Verlust von Fachwissen
Konkurrenz am Markt
technologischer Wandel

Mehr zur
SWOT-
Analyse
finden Sie
hier
<https://www.kofa.de/personalarbeit-analysieren/unternehmen-swot-analyse>

„Haushaltswaren Oma Schulze“

Unternehmen (intern)

Stärken (Strengths)

eingespieltes Team
lernbereite Mitarbeitende, die Spaß an
Weiterentwicklung haben
Wandelbarkeit des Geschäftes, hat schon
viele Veränderungen gemeistert (Flexibilität)
stabile Stammkundschaft

Schwächen (Weaknesses)

fehlende Kenntnisse der Mitarbeitenden
hinsichtlich Online-Beratung, Social-Media
Marketing, Datenschutz/-sicherheit


Umfeld (extern)

Chancen (Opportunities)

gute Zeit zur Umstellung auf Online-Option
finanzielle Förderprogramme (z.B. Go Digital)
Beratungsangebote/ Potentialberatung

Risiken (Threats)

Konkurrenz am Markt, da viele auf Online-
Option umstellen
Computer-Viren, Ausfall der IT, mangelnde
Datensicherheit



Checklisten (zur Personalentwicklung und
Weiterbildungsstrategie) auf www.kofa.de

Analyse: Welche Maßnahmen setze ich schon ein?

Chancen: Welche Mitarbeitenden haben welches Entwicklungspotential?

Risiken: Welche einschränkenden Faktoren für die Weiterbildung gibt es?



Ziel: Sicherung der langfristigen Wettbewerbsfähigkeit



Fragen, die Sie weiterbringen ...

- Werden die anstehenden Aufgaben andere Anforderungen an ihre Beschäftigten stellen? Benötigen Sie zusätzliches Personal?
- Sollen bestimmte Beschäftigte auf jeden Fall im Unternehmen gehalten werden?
- Welche Informationen, z. B. über Fortbildungswünsche, benötigen Sie von Ihren Mitarbeitenden?
- Welche konkreten Maßnahmen zur Verfolgung Ihrer Unternehmensziele sind kurzfristig durchführbar?
- Welche mittelfristig wirksamen Maßnahmen sollten Sie schon jetzt einleiten, um zu einem späteren Zeitpunkt über ausreichend qualifiziertes Personal zu verfügen?



Agenda

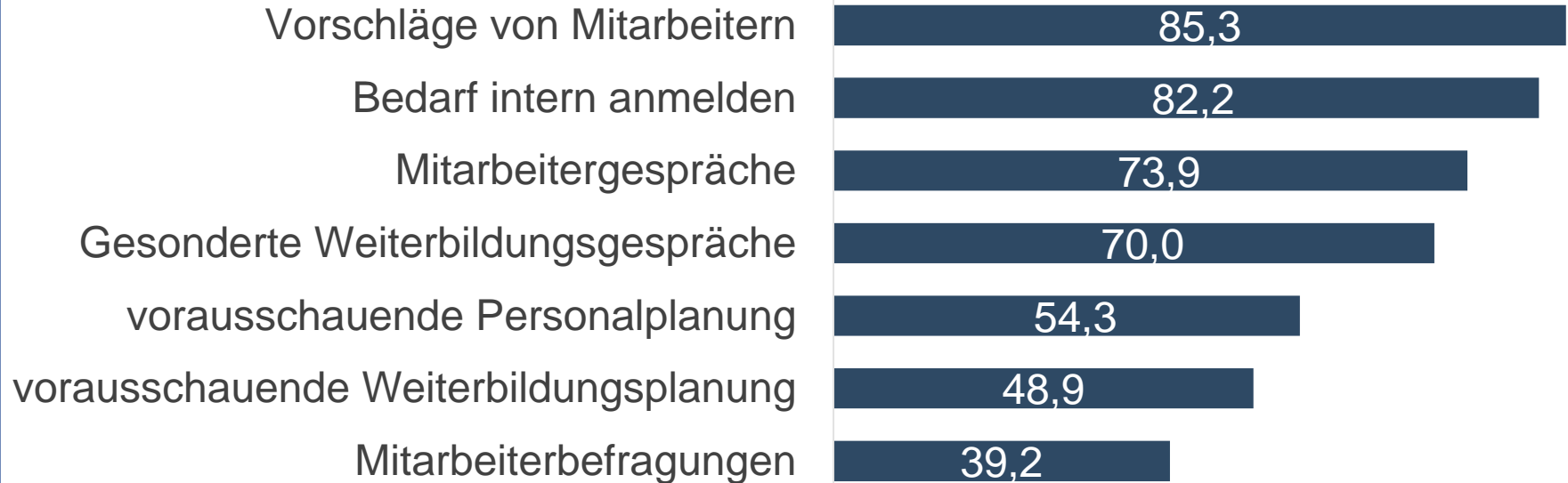
1 Von der Unternehmensstrategie zur Weiterbildungsstrategie

2 **Das Mitarbeitergespräch als zentrales Element**

3 Fazit

4 Fragen und Diskussion

Weiterbildungsbedarf ermitteln: vielfältige Instrumente



Mitarbeitergespräch - Entwicklungsdialog

Austausch über Perspektiven und Entwicklungsmöglichkeiten



Voraussetzungen für ein gutes Entwicklungsgespräch:

- Angenehme Gesprächsatmosphäre
- Nutzung Gesprächsleitfaden
- Vorbereitung auf beiden Seiten (inhaltlich/organisatorisch)
- Entwicklungsziele gemeinsam erarbeiten und dokumentieren



Nutzen Sie (anschließend) die Weiterbildungsberatung Ihrer BA

Mehr zu Mitarbeitergesprächen (z.B. eine Checkliste) unter:
<https://www.kofa.de/mitarbeiter-finden-und-binden/mitarbeiter-binden/mitarbeitergespraeche>



Agenda

-
- 1 Von der Unternehmensstrategie zur Weiterbildungsstrategie
 - 2 Das Mitarbeitergespräch als zentrales Element
 - 3 **Fazit**
 - 4 Fragen und Diskussion
-



- **Weiterbildungsmaßnahmen sind Bestandteil der Unternehmensstrategie und von strategischer Personalplanung.**
- **Im Dialog mit den Mitarbeitenden können gemeinsam zukunftsgerichtete Entwicklungsmaßnahmen beschlossen werden**



Agenda

1 Von der Unternehmensstrategie zur Weiterbildungsstrategie

2 Das Mitarbeitergespräch als zentrales Element

3 Fazit

4 Fragen und Diskussion



Zeit für Ihre Fragen





Ausblick

2. Teil:

Verloren im Dschungel der Weiterbildungsangebote – Wie finde ich Angebote, die zu meinem Unternehmen und meinen Mitarbeitenden passen?

Wie und wo finde ich die passenden Weiterbildungsangebote? Wie beurteile ich die Qualität der Weiterbildungsmaßnahmen oder auch TrainerInnen? Welche Maßnahmen werden gefördert?,

Gastreferent: Thomas Frey, Vorsitzender der Qualitätsgemeinschaft Berufliche Bildung Region Köln e. V.

Termin 24.03.21, 10.00 – 11.00 Uhr

3. Teil:

Weiterbildung mit E-Learning – Geht das auch in kleinen Betrieben?

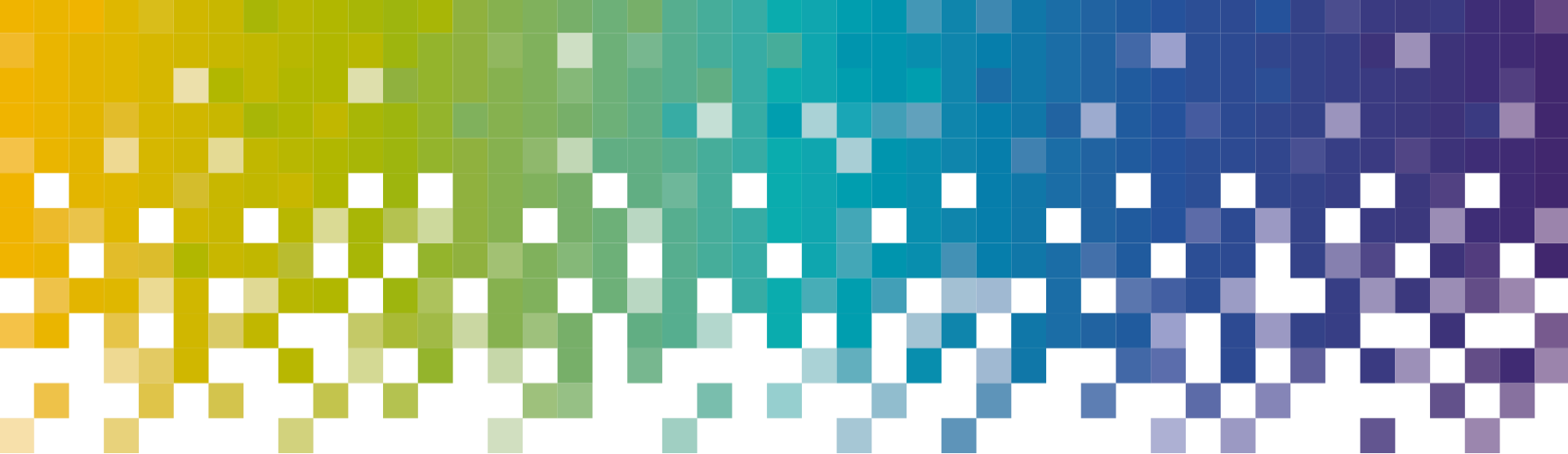
Welche Methoden des E-Learnings gibt es? Welches Format passt zu meinen Mitarbeitenden? Wie finde ich den geeigneten Anbieter? Wo finde ich Unterstützung?

Gastreferenten: Best-Practice zur Einführung von E-Learning: Nicole Breidenbach Wirtschaftsförderung

Oberbergischer Kreis, Einführung von E-Learning-Plattformen: Delia Schröder, Mittelstand 4.0

Kompetenzzentrum Kaiserslautern

Termin 21.04.21, 10.00 – 11.00 Uhr




Schön, dass Sie dabei waren!

Wir freuen uns auf Ihr Feedback und den weiteren Austausch.



ARBEITGEBER - SERVICE
jobcenter
KÖLN

 **Bundesagentur für Arbeit**
Agentur für Arbeit Köln

 **Bundesagentur für Arbeit**
Agentur für Arbeit
Bergisch Gladbach
bringt weiter.

KOFA
Fachkräftesicherung für
kleine und mittlere Unternehmen

Geleitet durch:
 **Bundesministerium
für Wirtschaft
und Energie**
in Zusammenarbeit mit
den Bundesländern

RBW 
Rheinisch-Bergische
Wirtschaftsförderungsgesellschaft mbH

Regionalagentur
Region Köln

Mit finanzieller Unterstützung des Landes Nordrhein-Westfalen und des Europäischen Sozialfonds



ESF
in Nordrhein-
Westfalen
in Aktion

Ministerium für Arbeit,
Gesundheit und Soziales
des Landes Nordrhein-Westfalen

